



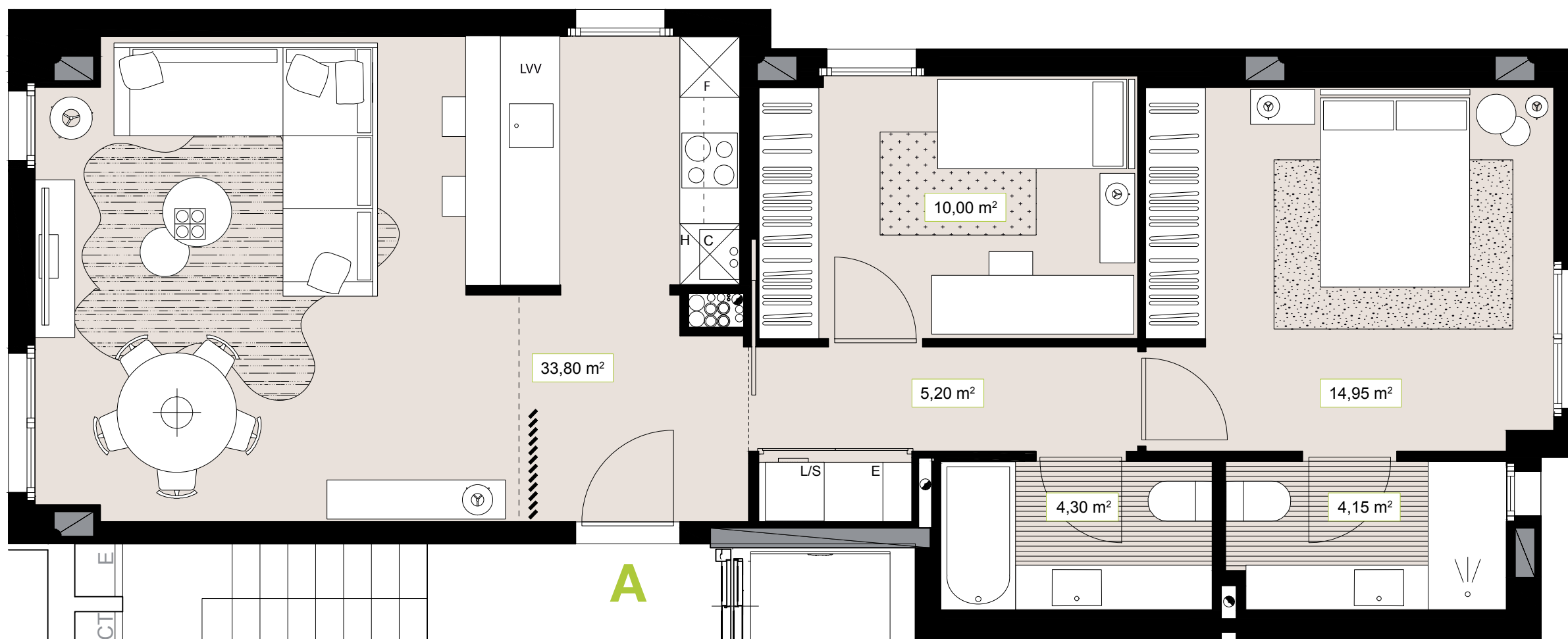
en el
centro de
Murgia

junto a la plaza del Ayuntamiento

gestiona



promueve

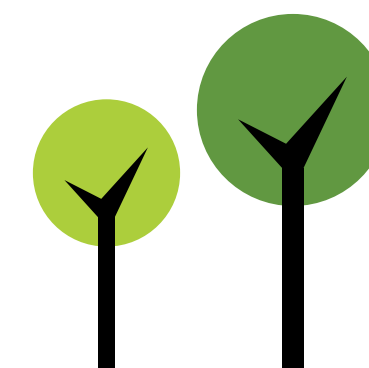


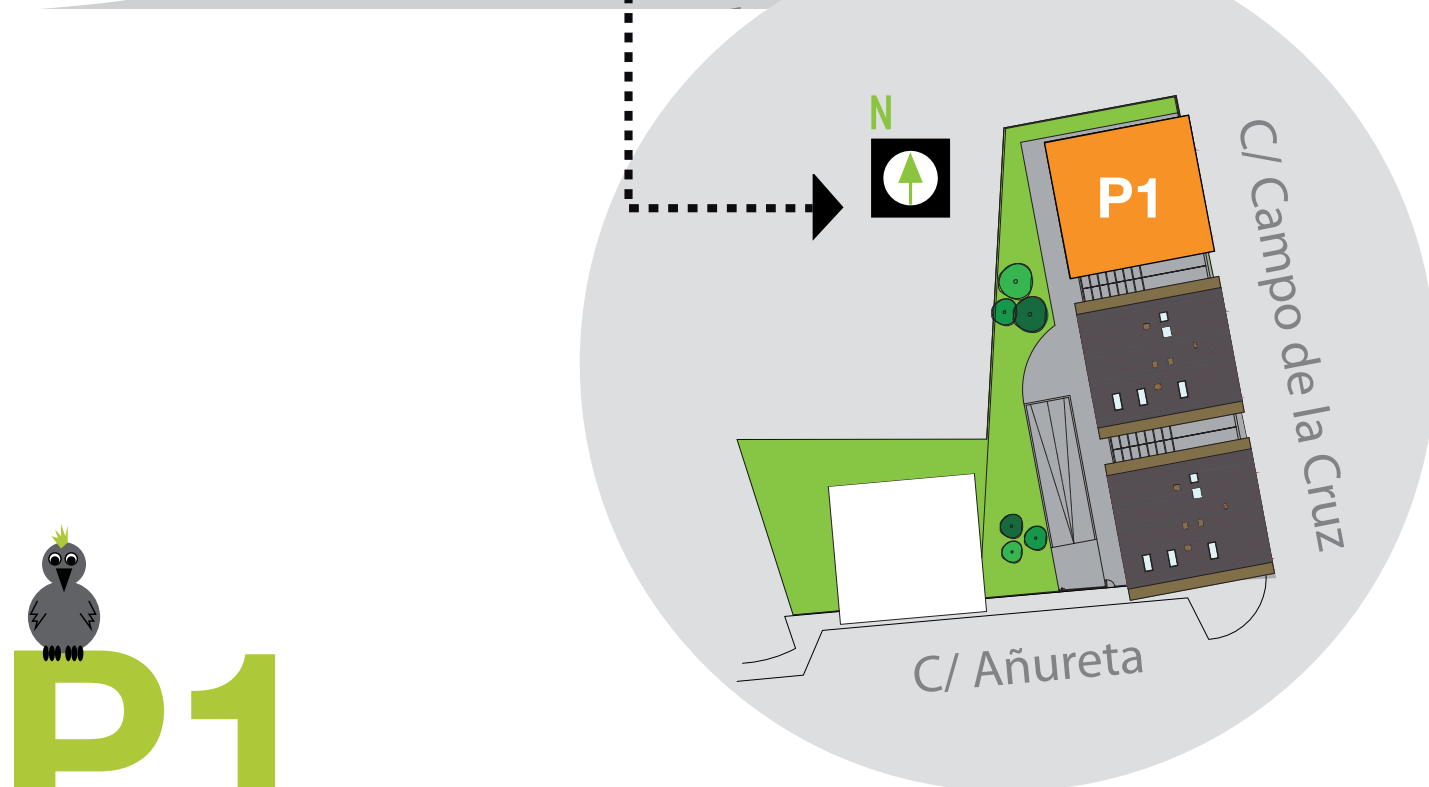
P1
primero **A** open

superficie útil vivienda **72,40 m²**

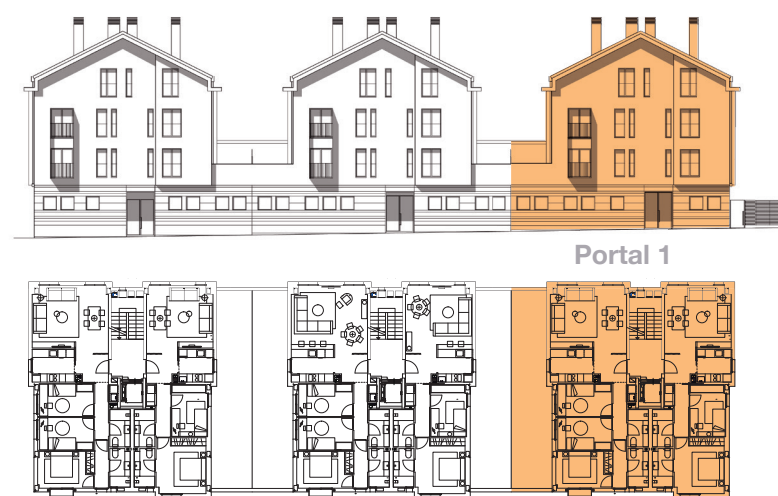
mobiliario representado a escala / escala 1:50 / calefacción por suelo radiante

18 viviendas
exclusivas en
un **entorno**
privilegiado





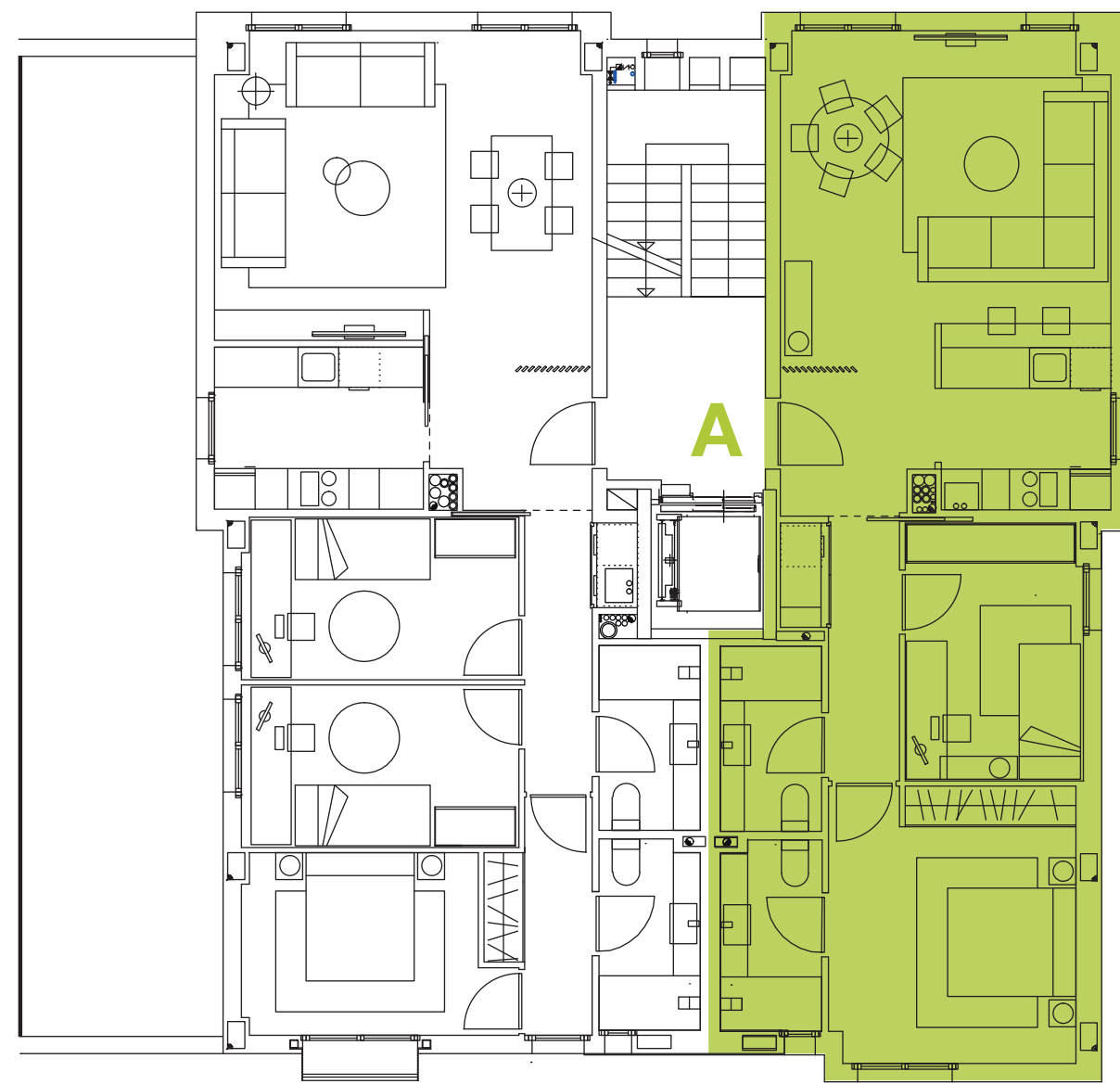
P1
primero A open
 superficie útil vivienda **72,40 m²**



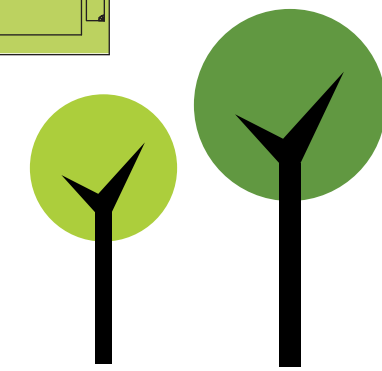
gestiona



promueve



**18 viviendas
 exclusivas en
 un entorno
 privilegiado**



Arquitecto: Iñaki Echeandía y Javier Arregui - Superficies previstas según el Proyecto Básico, que podrá modificarse en el desarrollo del proyecto de ejecución